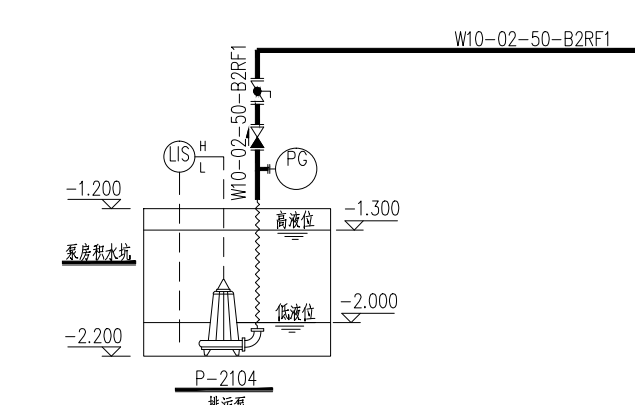
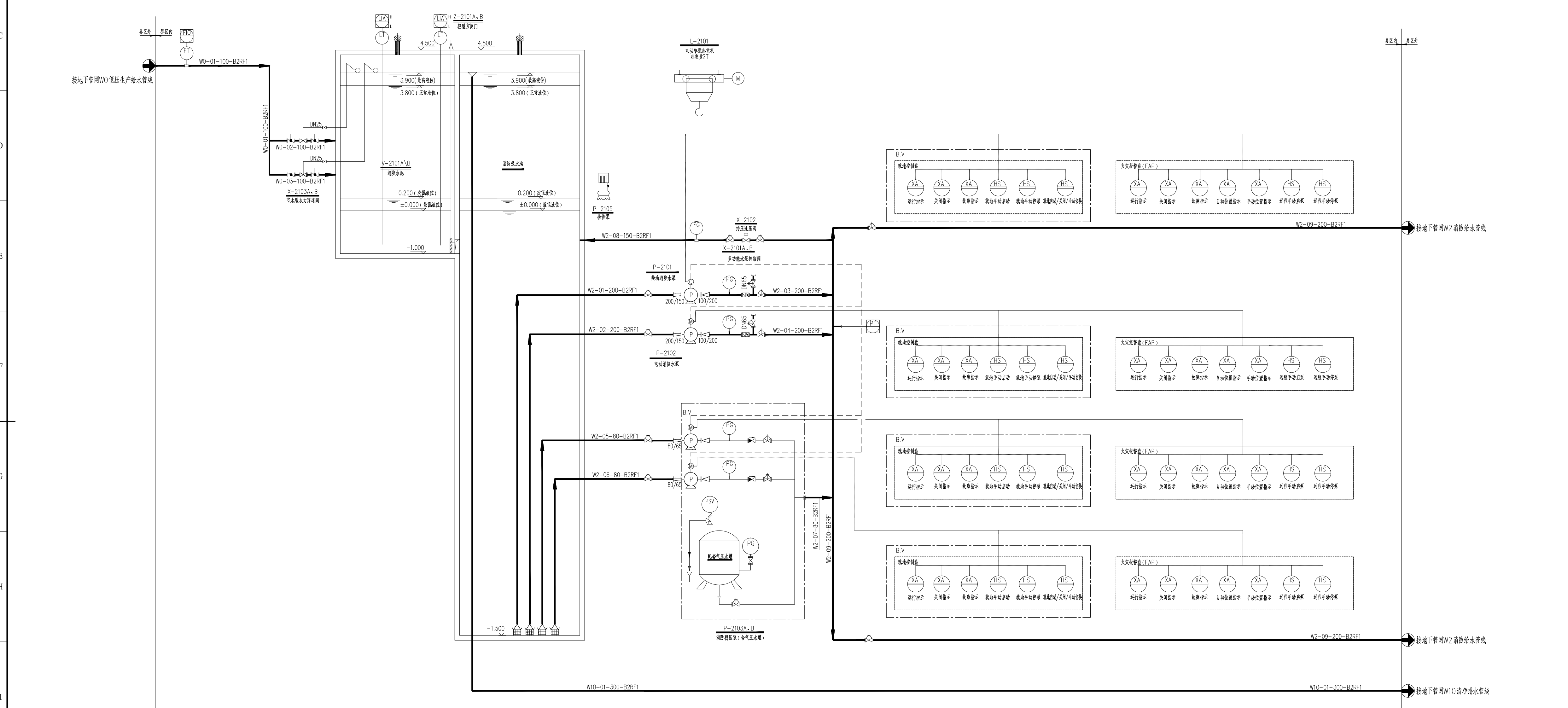
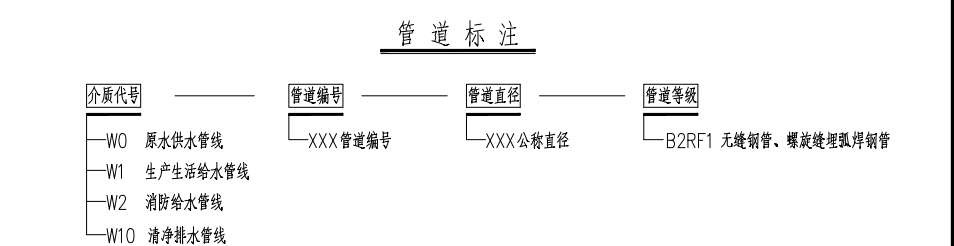
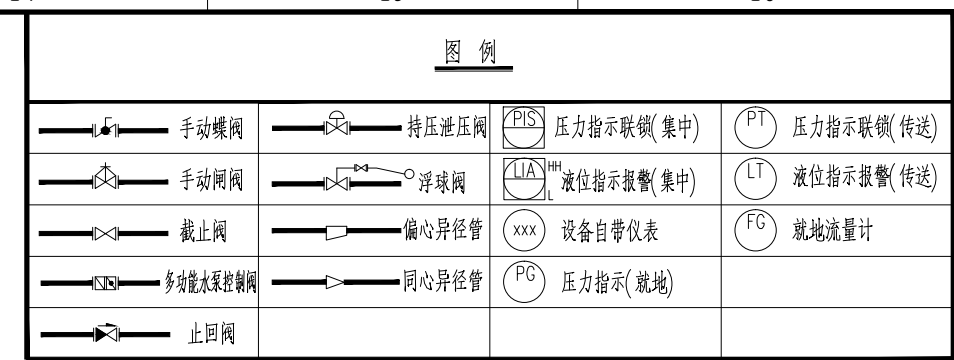


中冶天津工程技术有限公司
工程设计与咨询
资格证书A112000022



注：厂区内所有设备均按国家现行标准及规范选型，以及本厂为控制成本之原则。

序号	位号	名称	规格及型号	单位	数量	备注
10	L-2101	电动机	LD12-S 起重吨位	台	1	
9	X-2103A, B	潜水排污泵	F745X-10 DN100 PN10	套	2	
8	X-2102	潜水排污泵	JD745X-16 DN200 PN16	套	2	
7	X-2101A, B	潜水排污泵	JD745X-16 DN200 PN16	套	2	
6	Z-2101A, B	潜水泵	QF2h24W-0.5 300x300	套	2	
5	P-2105	潜水泵	H=10m, P=2.2kW/380V, n=2900r/min	台	1	
4	P-2104	潜水泵	P=1.5kW/380V, n=2880rpm	台	1	
3	P-2103A, B	潜水泵	Q=9m³/h, H=50m	台	2	
2	P-2102	潜水泵	Q=162m³/h, H=50m, NPSH=3.5m	台	1	
1	P-2101	潜水泵	Q=162m³/h, H=50m, NPSH=3.5m	台 </tr		

设备一览表

序号	位号	名称	规格及型号	单位	数量	备注
1	P-2101	潜水泵	Q=162m³/h, H=50m, NPSH=3.5m	台	1	
2	P-2102	潜水泵	Q=162m³/h, H=50m, NPSH=3.5m	台	1	
3	P-2103A, B	潜水泵	Q=9m³/h, H=50m	台	2	
4	P-2104	潜水泵	P=1.5kW/380V, n=2880rpm	台	1	
5	P-2105	潜水泵	H=10m, P=2.2kW/380V, n=2900r/min	台	1	
6	Z-2101A, B	潜水泵	QF2h24W-0.5 300x300	套	2	
7	X-2101A, B	潜水排污泵	JD745X-16 DN200 PN16	套	2	
8	X-2102	潜水排污泵	JD745X-16 DN200 PN16	套	2	
9	X-2103A, B	潜水排污泵	F745X-10 DN100 PN10	套	2	
10	L-2101	电动机	LD12-S 起重吨位	台	1	

天津展力工程设计有限公司
TIANJIN ZHENLI ENGINEERING DESIGN CO., LTD.

项目名称：天津展力工程设计有限公司
设计项目：生产用水（消防水池）
设计阶段：施工图
设计专业：环境工程

全套专业 审核 日期 审核 日期 审核 日期 审核 日期

第 1 张 共 1 张 图号：CL18055-200E06-01